



Jungvolkkasten

Der neue Ablegerkasten aus Hartschaumstoff ist in weiss oder gestrichen erhältlich. Gewicht 3,5 kg.

Eine Neuentwicklung von **APIDEA**. Der Jungvolkkasten fasst maximal acht Schweizer Brutwaben. In der warmhaltigen, leicht transportierbaren Beute lässt sich auch gut züchten.

Für die Ablegerbildung stellt die Königinnenzucht das Rückgrad dar. Ein Kasten, der beidem dienen kann, ist optimal einsetzbar. Dank der leichten Bedienung verspricht die Hartschaumstoffbeute auch ein idealer Anfängerkasten zu sein.

Problemlos lässt sich der Schwarm von oben einlogieren und füttern. Mit einer dritten Zarge lässt sich mit einem Geschirr schnell füttern.



Ameisensäure-Dispenser

Der **APIDEA** Ameisensäure-Dispenser garantiert eine einfache und wirksame Handhabung in der Varroabehandlung.

Leicht zu regulieren durch markierte Verdunstungsfenster.

Der **APIDEA** Dispenser kann mehrmals verwendet werden.

Ersatzteile

für **APIDEA** Ameisensäure-Dispenser



APIDEA

100 000-fach bewährt



APIDEA

erhältlich im Fachhandel



APIDEA

APIDEA Vertriebs AG

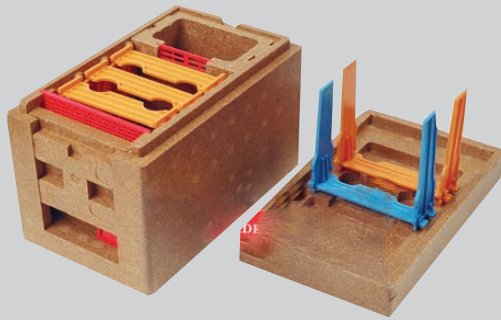
Rosenweg 3, CH-6330 Cham

Tel. 041 710 55 85

Fax 041 710 55 86

info@apidea.ch · www.apidea.ch



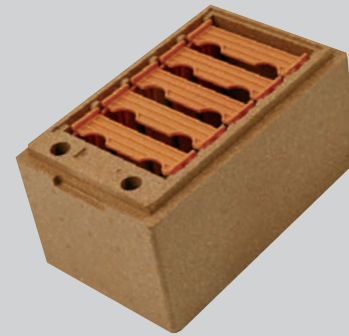


Befruchtungskästchen

Die kubische Form des Kästchens aus braunem Hartstyropor erlaubt maximalen Wärmehaushalt, gute Stapelung, leichten Transport und einfache Reinigung.

Ausgerüstet mit drei braunen, zusammensteckbaren Kunststoffrähmchen, Klarsicht-Innendeckel mit verschließbarer Zusetzeröffnung.

Deckel mit Aussparung für Zellenzapfen, ausziehbarem Boden, Frontschieber, herausnehmbarem rutschfestem Futtertrog, Lüftungs- und mit zwei Absperrgittern.



Brutaufsatz

Mit dem neuen **APIDEA** Brutaufsatz, kombiniert mit dem **APIDEA** Befruchtungskästchen und dem **APIDEA** Futteraufsatz können Sie ihre jungen Königinnen problemlos einige Wochen in Reserve halten.

Ersatzteile

Zur Ergänzung bietet **APIDEA** jederzeit Ersatzteile an.



Futteraufsatz

Mit dem neuen Futteraufsatz für das **APIDEA** Befruchtungskästchen, können Sie ihre begatteten Königinnen in Reserve behalten.

Statten Sie das Befruchtungskästchen mit fünf Rähmchen aus, Futteraufsatz aufsetzen und mit bis ca. 1,2 kg Futterteig auffüllen und schon können ihre Königinnen länger im Kästchen gehalten werden.